

CATÁLOGO DO ITEM IMPORTADO

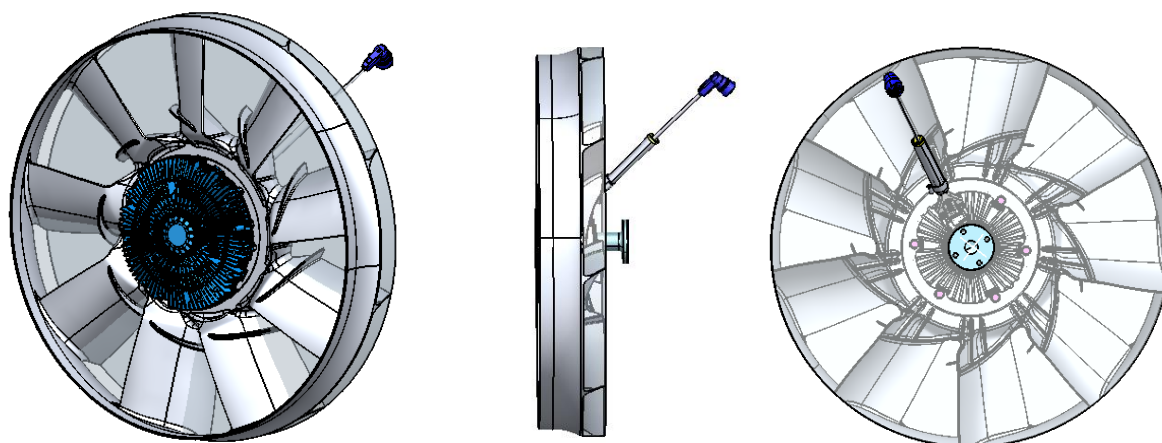
Pleito de Inclusão de Ex-Tarifário

Número de Controle SDIC	NCM	Sugestão de descrição do ex-Tarifário (item II – c. da Ficha Técnica – Excel)
F269-23I	8414.59.90	Ventilador com embreagem viscosa, peso de 12,476 kg, hélice em plástico com reforço em fibra de vidro (PA6+GF25), largura de 148 mm, flange em aço (S460MC), embreagem viscosa com eixo flangeado em aço (C45BY), temperatura de trabalho superior a 80 graus Celsius, tolerância de mais ou menos 0,050 kg, conector tipo fêmea com 7 polos de contato para conexão elétrica, solenoide para controle via sinal PWM (Pulse-Width Modulation) com frequência de 1 a 2 Hz, tensão de trabalho de 20 a 32 V, consumo de potência de 19,2 W, consumo de corrente elétrica de 0,8 A, resistência nominal de 30 ohm, classe de proteção IP6K9K, aplicado em caminhões, chassis de ônibus e ônibus com motores de ignição por compressão com volume funcional total maior ou igual a 4 litros.

1. Especificações técnicas detalhadas da autopeça:

Ventilador com embreagem viscosa, hélice em plástico com reforço em fibra de vidro (PA6+GF25), largura de 148 mm, flange em aço (S460MC), embreagem viscosa com eixo flangeado em aço (C45BY), temperatura de trabalho superior a 80 graus Celsius, tolerância de mais ou menos 0,050 kg, conector tipo fêmea com 7 polos de contato para conexão elétrica, solenoide para controle via sinal PWM (Pulse-Width Modulation) com frequência de 1 a 2 Hz, tensão de trabalho de 20 a 32 V, consumo de potência de 19,2 W, consumo de corrente elétrica de 0,8 A, resistência nominal de 30 ohm, classe de proteção IP6K9K, peso de 12,476 kg, aplicado em motores de ignição por compressão com volume funcional total maior ou igual a 4 litros, utilizado em caminhões, chassis de ônibus e ônibus.

2. Imagens da autopeça importada e/ou desenho esquemático:



3. Aplicação do item importado:

O ventilador com embreagem viscosa será aplicado em motores de ignição por compressão com volume funcional total maior ou igual a 4 litros, utilizado em caminhões, chassis de ônibus e ônibus.

4. Função do item importado no produto fabricado pela empresa pleiteante do ex-tarifário:

A embreagem viscosa é um componente fundamental nos sistemas de arrefecimento de motores diesel de caminhões e ônibus, regulando automaticamente a velocidade do ventilador conforme a temperatura do motor. Funcionando por meio de um fluido viscoso que reage ao calor, a embreagem aciona o ventilador quando a temperatura atinge níveis elevados, promovendo a dissipação de calor necessária para evitar o superaquecimento. Esse controle dinâmico permite que o ventilador opere apenas quando necessário, resultando em maior eficiência energética, menor consumo de combustível e menor desgaste do motor. Além disso, contribui para a redução de emissões e melhora o desempenho geral do veículo. A manutenção adequada desse sistema é essencial para garantir seu funcionamento eficiente e prolongar a vida útil do motor.